

คู่มือการใช้งาน

AomWise
by Streaming

Version 2.3



1. Concept ของแอป AomWise	3
2. ใช้งานแอป AomWise	4
3. Journey หลักของแอป AomWise	5
4. เปิดบัญชีใหม่.....	6
5. กรณีมีบัญชีหลักทรัพย์กับโบรกเกอร์อยู่แล้ว	13
6. เติมเงินเข้าบัญชี	14
7. เลือกสินทรัพย์เพื่อลงทุน	17
8. ลงทุนซื้อขาย	22
9. ดูสินทรัพย์	26
10. เมนูอื่น ๆ	27
11. การแจ้งเตือน	28
12. การชวนเพื่อนเปิดบัญชี	29
13. ข้อมูลเพิ่มเติม	30



AomWise เป็น Simple Investment Application ที่จะมาช่วยนักลงทุนมือใหม่ ที่ต้องการจะเริ่มต้นออมและลงทุน โดยแอปจะมอบประสบการณ์การเริ่มต้นที่ง่าย และตอบโจทยสำหรับมือใหม่ ด้วย...



เปิดบัญชีลงทุนที่ **สะดวก**



ออมและลงทุนได้ **หลากหลายสินทรัพย์**



ขั้นตอนการลงทุนที่ **ง่ายและไม่ซับซ้อน**



จัดการเงินในบัญชีได้ **รวดเร็วและปลอดภัย**



เข้าใช้งานแอป “AomWise”

settrade
www.settrade.com



iPhone, iPad – ตั้งแต่ iOS 15 ขึ้นไป

Android – ตั้งแต่ OS 8 ขึ้นไป



Journey หลักของแอป “AomWise”

1. **เปิดบัญชี**
2. **เติมเงิน**
3. **เลือกสินทรัพย์**
4. **เริ่มลงทุน**
5. **ดูข้อมูลพอร์ต**



เปิดบัญชีง่าย
อนุมัติไวใน 15 นาที

ผูกบัญชี
เติมเงิน

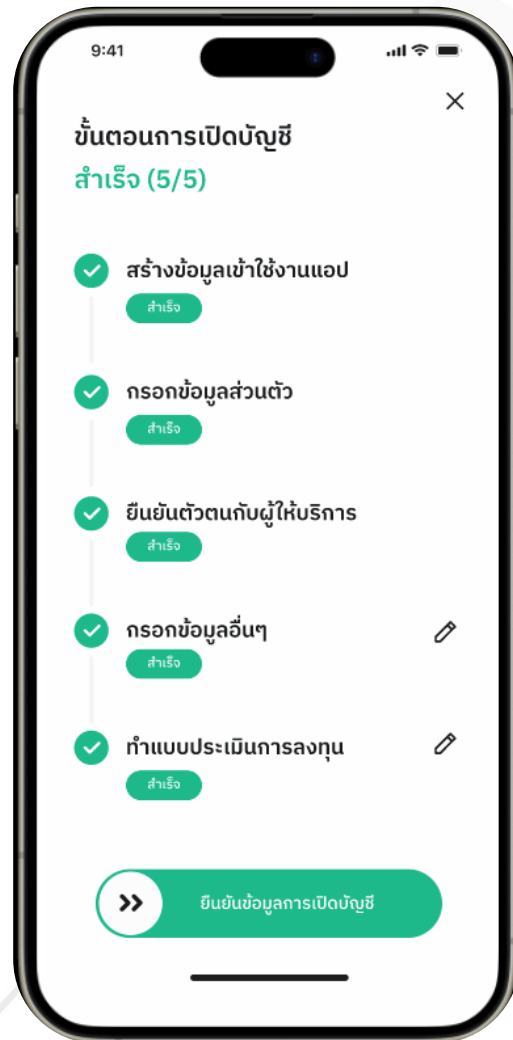
ค้นหาหลักทรัพย์ เช่น หุ้น,
กองทุนรวม, ETF, Unit
Trust, DR เพื่อลงทุน

กรอกจำนวนเงินที่
ต้องการลงทุน
ไม่มีขั้นต่ำ

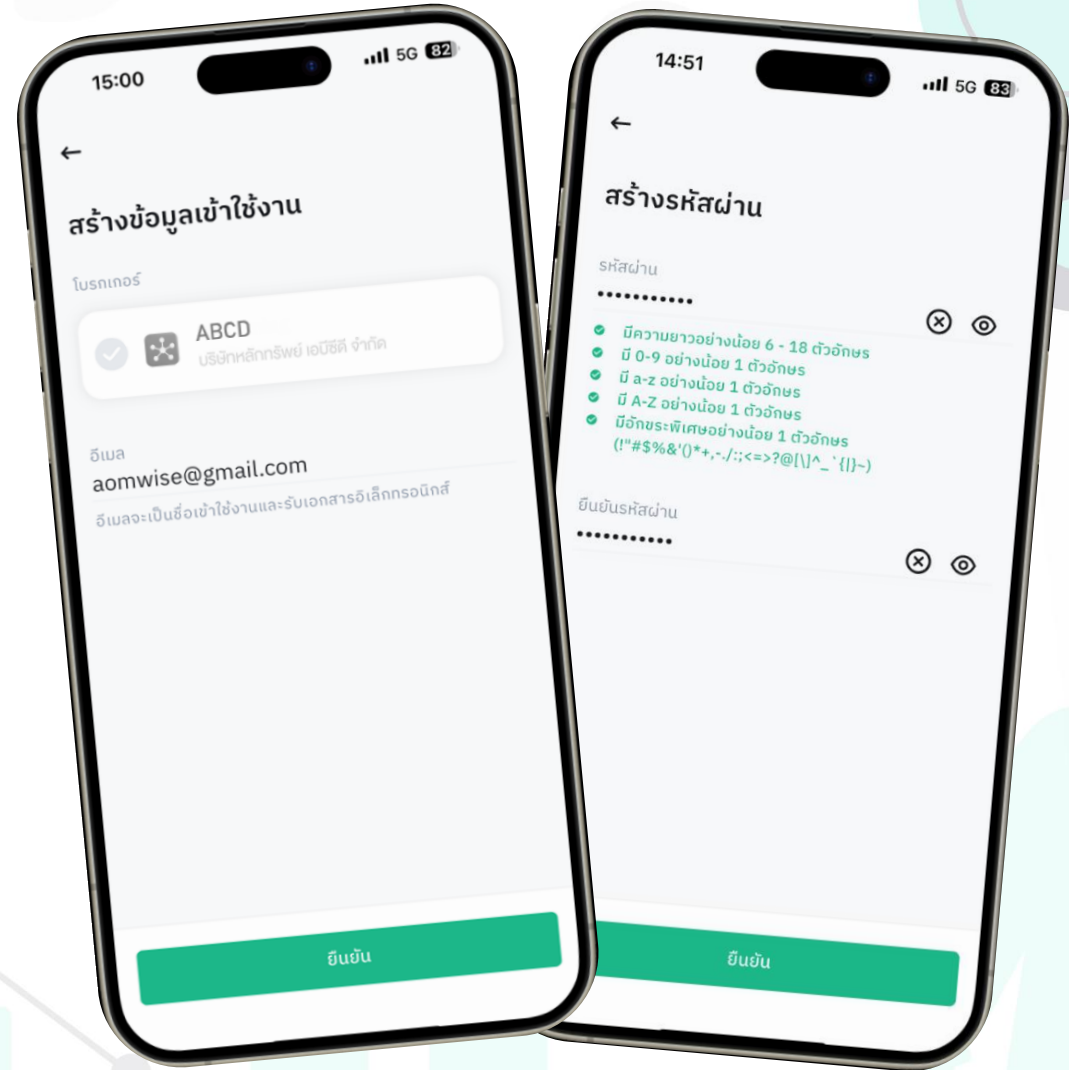
รวมสินทรัพย์ทั้งหมด
ไว้ทีเดียว



กรณียังไม่มีบัญชีหลักทรัพย์สินกับโบรกเกอร์
เปิดบัญชีลงทุนสะดวกและง่าย
ผ่านแอป AomWise
ประกอบด้วย 5 ขั้นตอน



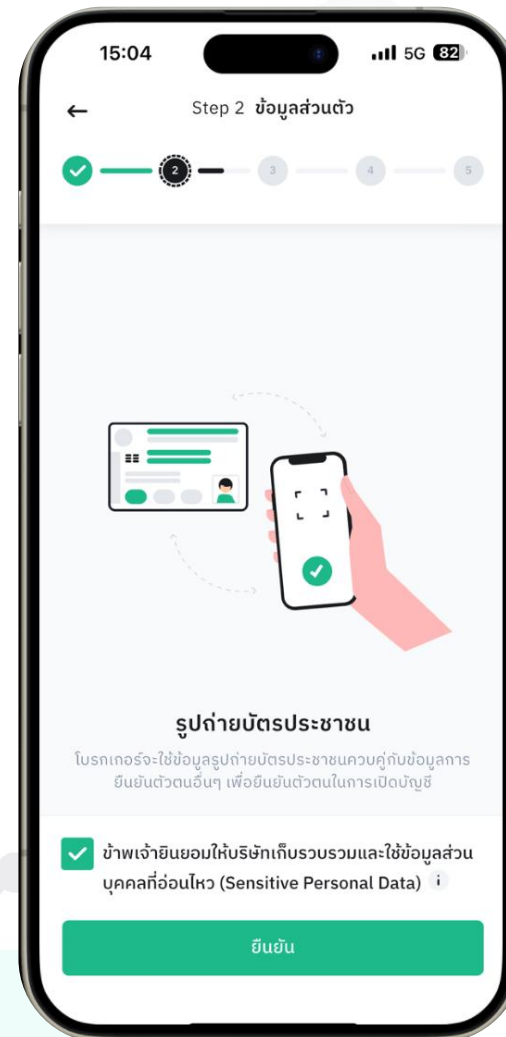
- ✓ เลือกโบรกเกอร์ที่ต้องการใช้บริการ
- ✓ สร้างข้อมูลอีเมลและตั้งรหัสผ่าน
- ✓ ยืนยันอีเมล
- ✓ กรอกเบอร์มือถือ
- ✓ ยืนยันเบอร์มือถือ





เปิดบัญชีใหม่ – 2. กรอกข้อมูลส่วนตัว

- ✓ ตกลงรับทราบข้อกำหนดและเงื่อนไข
- ✓ ตอบคำถาม FATCA & CRS
- ✓ ถ่ายรูปบัตรประชาชน
- ✓ ตรวจสอบข้อมูลกับกรมการปกครอง, ปปง., กรมบังคับคดี และฐานข้อมูลของโบรกเกอร์

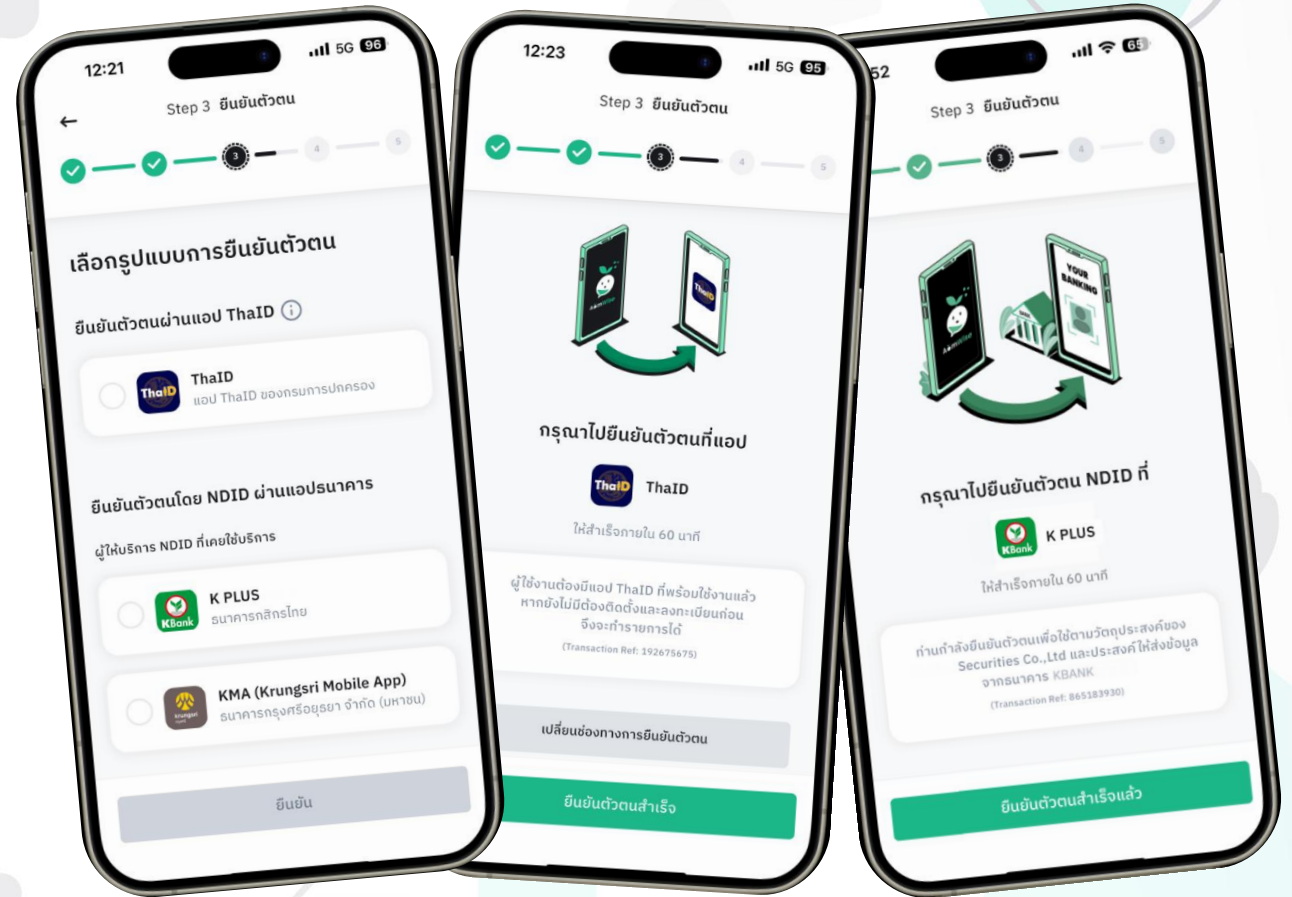


เลือกผู้ให้บริการเพื่อยืนยันตัวตนผ่าน

- 1) แอป **ThaID** ของกรมการปกครอง หรือ
- 2) **NDID** ผ่านแอปธนาคาร

และไปยืนยันตัวตนที่แอปที่ท่านได้เลือกไว้
ภายใน **60 นาที**

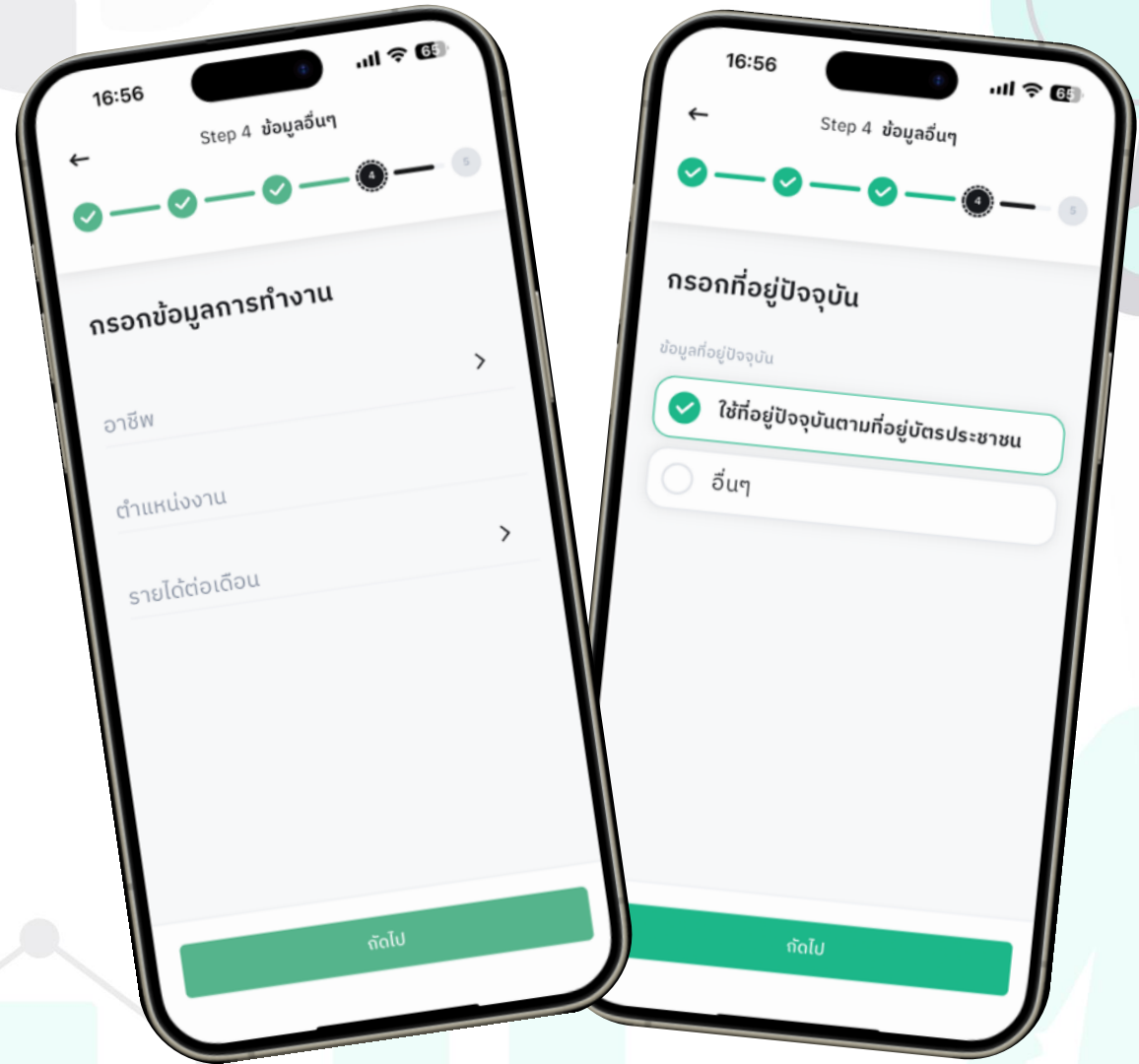
*หมายเหตุ: กรณีเลือก ThaID หลังจากยืนยันตัวตนผ่านที่ ThaID แล้ว
AomWise จะมีให้สแกนใบหน้าเพื่อยืนยันตัวตนเพิ่มเติม*





เปิดบัญชีใหม่ – 4. กรอกข้อมูลอื่น ๆ

กรอกข้อมูลส่วนตัวอื่น ๆ เช่น
ที่อยู่, อาชีพ, รายได้

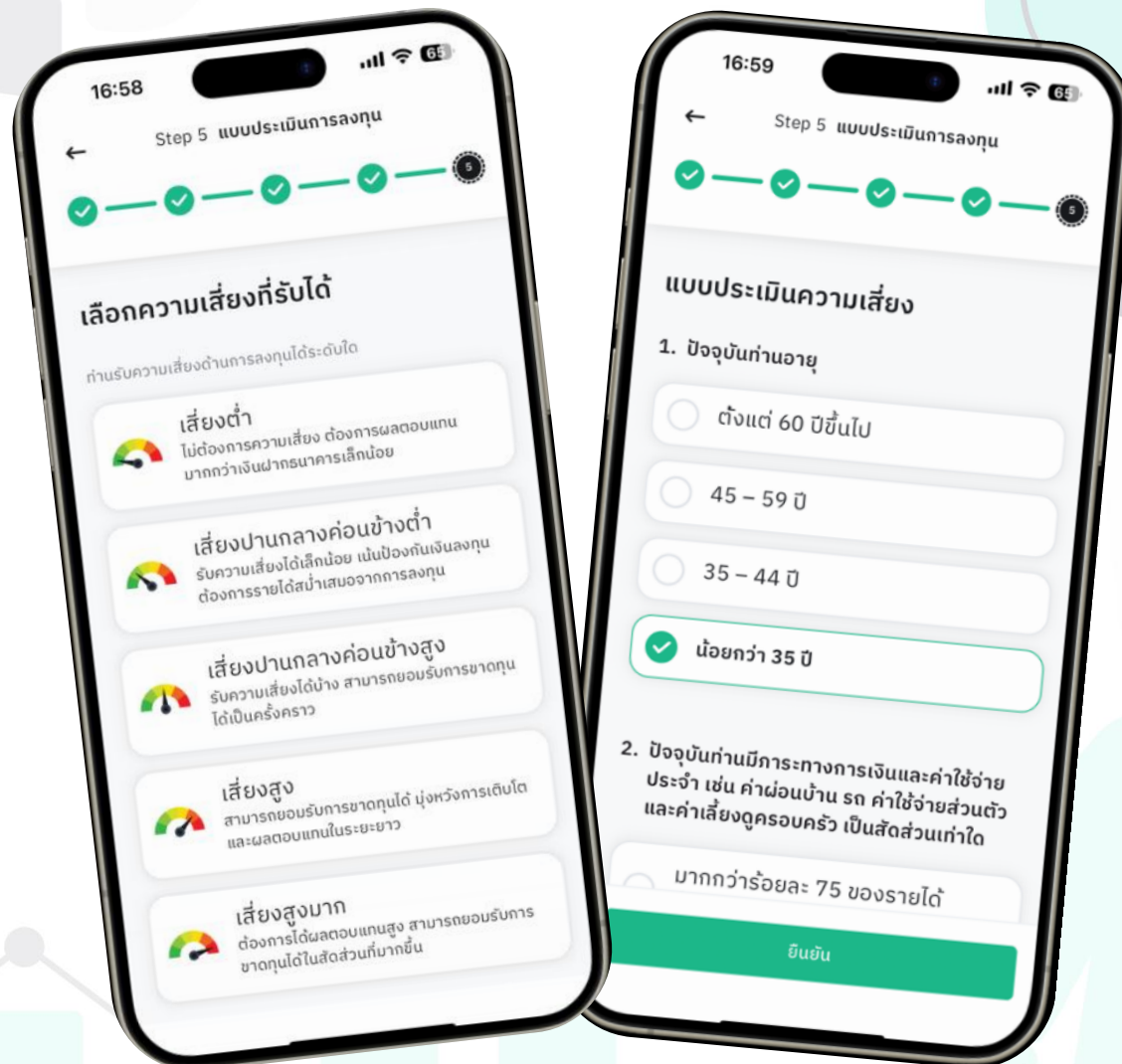




เปิดบัญชีใหม่ – 5. ทำแบบประเมินการลงทุน

ตอบคำถามต่าง ๆ ได้แก่

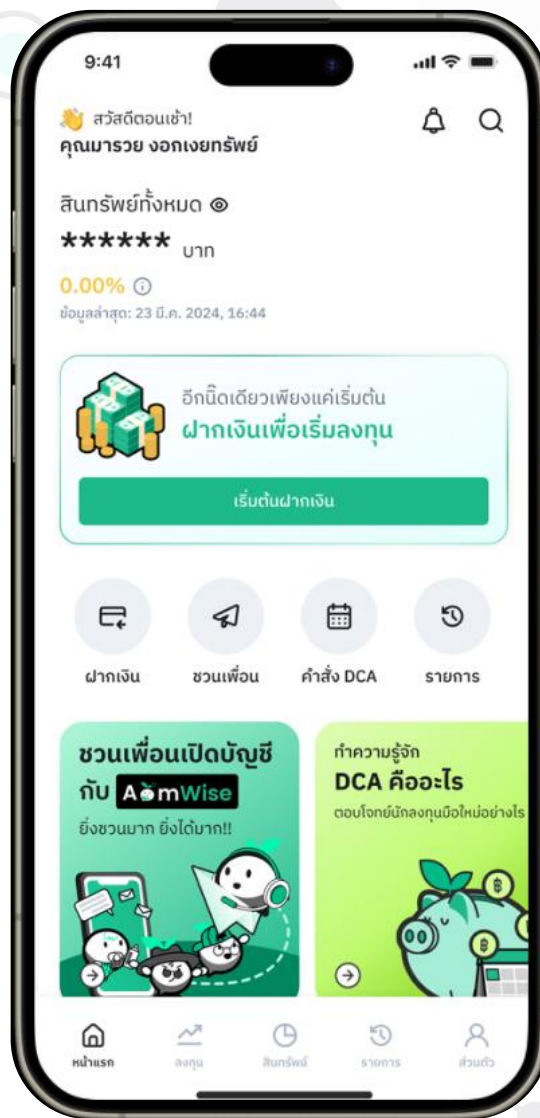
- ✓ ข้อมูลเงินลงทุน
- ✓ แบบประเมินความรู้ความสามารถในการลงทุน
- ✓ เลือกความเสี่ยงที่รับได้ หรือทำแบบประเมินความเสี่ยงด้วยตนเอง










หลังจากยืนยันข้อมูลเปิดบัญชี จะทราบผลการอนุมัติการเปิดบัญชีภายใน 15 นาที*

(หลังอนุมัติ กรุณา Logout และ Login ใหม่ เพื่ออัปเดตสถานะของบัญชีในแอป)

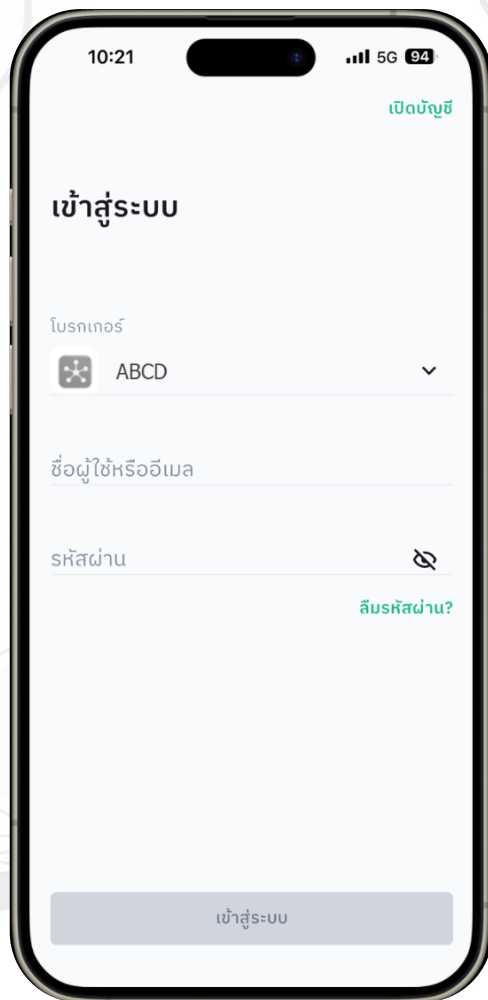


-  **หน้าแรก** – แสดงภาพรวมสินทรัพย์, หมวดหมู่แนะนำ, ภาพรวมดัชนีที่สำคัญ, รายการเฝ้าดู, กล่องข้อความแจ้งเตือน
-  **ลงทุน** – แสดงประเภทสินทรัพย์ที่ลงทุนได้ ทั้งหุ้น/กองทุน/DR/ทอง โดยสามารถค้นหาหลักทรัพย์ที่ต้องการได้
-  **สินทรัพย์** – แสดงมูลค่าสินทรัพย์ทั้งหมด, กำไร/ขาดทุน และแบ่งตามประเภทสินทรัพย์
-  **รายการ** – แสดงรายการย้อนหลัง ทั้งการฝากถอนเงิน, ลงทุนในหุ้น/กองทุน/DR/ทอง
-  **ส่วนตัว** – แสดงข้อมูลบัญชี และการตั้งค่าต่าง ๆ

* กรณีปิดระบบเพื่อ Maintenance การเปิดบัญชีจะยังไม่ถูกอนุมัติ โดยในระหว่างที่รออนุมัตินั้น ผู้ใช้งานจะสามารถใช้แอปได้เบื้องต้นในรูปแบบ Free Trial ซึ่งดูข้อมูลหลักทรัพย์ได้ แต่ยังไม่เติมเงิน และซื้อขายไม่ได้

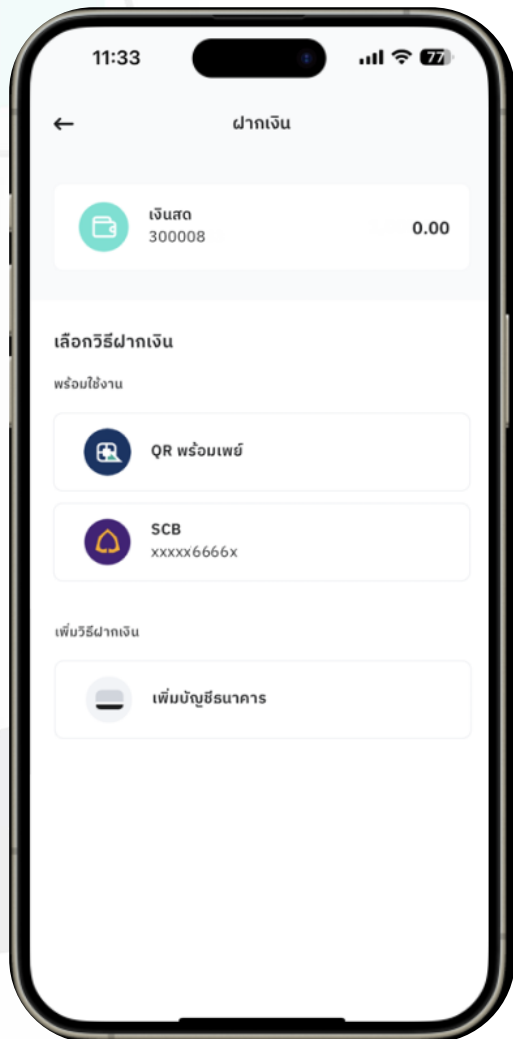


กรณีมีบัญชีหลักทรัพย์กับโบรกเกอร์อยู่แล้ว



สามารถเข้าใช้งานด้วย **Username/Password** เดียวกัน
กับที่ใช้บน Streaming ได้ โดยไม่จำเป็นต้องเปิดบัญชีใหม่

หมายเหตุ: Username นั้นจำเป็นต้องมีบัญชี **Cash Balance** ตามเงื่อนไข
ของโบรกเกอร์ก่อน จึงจะเข้าใช้งาน AomWise ได้ กรณีไม่มีบัญชีตาม
เงื่อนไข กรุณาติดต่อโบรกเกอร์เพื่อเปิดการใช้งานต่อไป

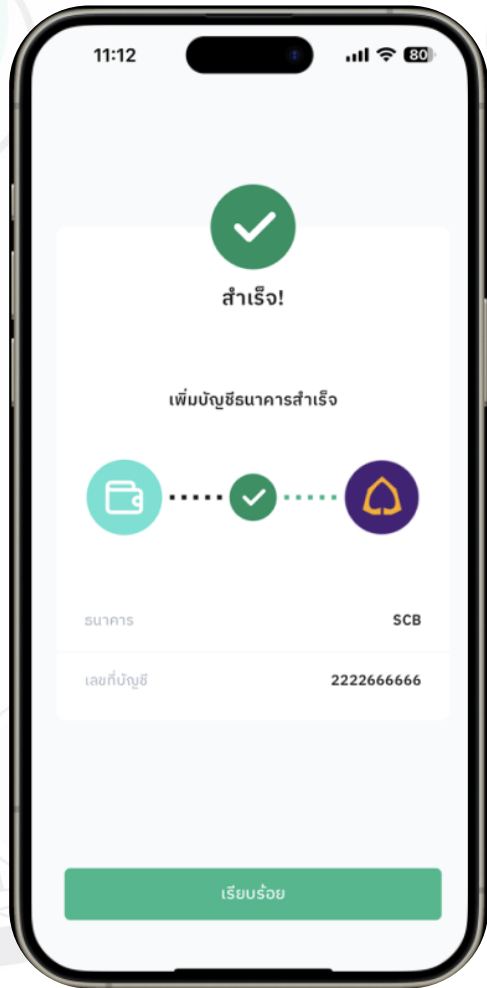


เติมเงินเข้า**บัญชีเดียว** เพื่อลงทุนได้หลายสินทรัพย์ ทำได้ 3 วิธี*

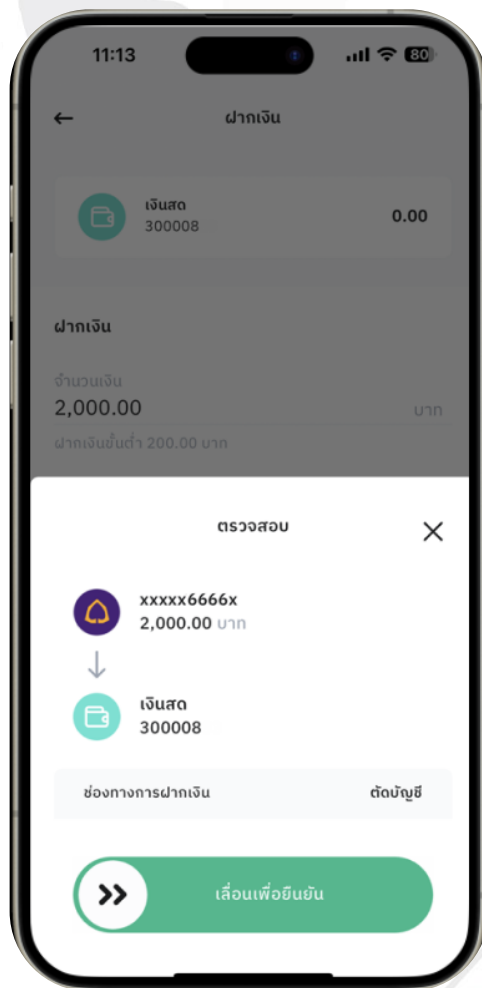
- 1 เพิ่มบัญชีธนาคารเพื่อหักเงินอัตโนมัติ (ATS) แบบที่รู้ผลทันที และสามารถเติมเงินได้ทันที 
 - 2 QR Code Payment สามารถเติมเงินได้ทันที
 - 3 เพิ่มบัญชีธนาคารอื่น ๆ ที่รอโบรกเกอร์ดำเนินการ (ยังไม่สามารถเติมเงินได้ทันที ขึ้นกับระยะเวลาที่โบรกเกอร์ดำเนินการ)
- ➡ **ทางเข้าไปเติมเงิน** => หากเป็นการเติมเงินครั้งแรก จะพบ Shortcut ไปฝากเงินที่เมนู “หน้าแรก” หรือสามารถเข้าที่เมนู “สินทรัพย์” และเลือก “ฝากเงิน” ก็ได้ หากเติมเงินสำเร็จ ยอดเงินจะแสดงในสินทรัพย์กลุ่ม “เงินสด”



เติมเงินเข้าบัญชี - ผ่านการตัด ATS



ผูกบัญชีธนาคารเพื่อหักเงินอัตโนมัติ (ATS) สำเร็จแบบรู้ผลทันที



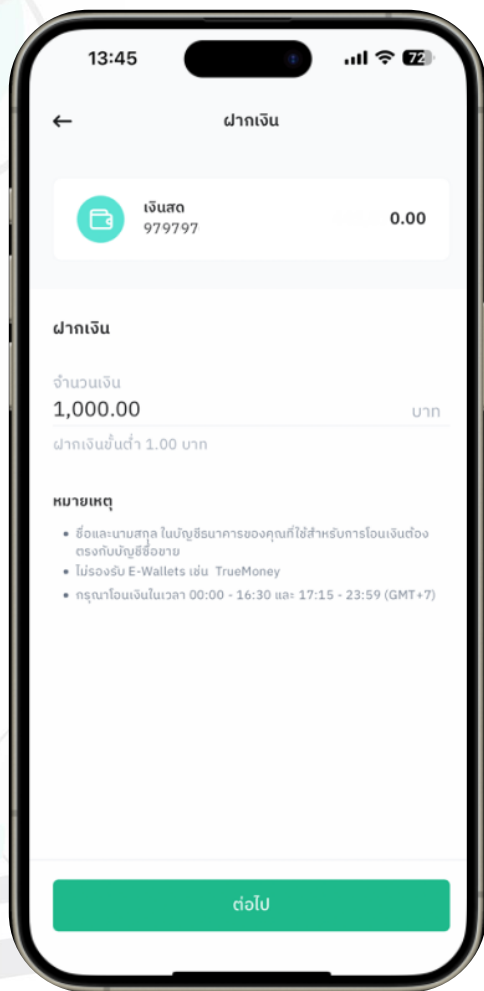
กรอกจำนวนเงินที่ต้องการฝาก ตรวจสอบและกรอก PIN เพื่อยืนยัน



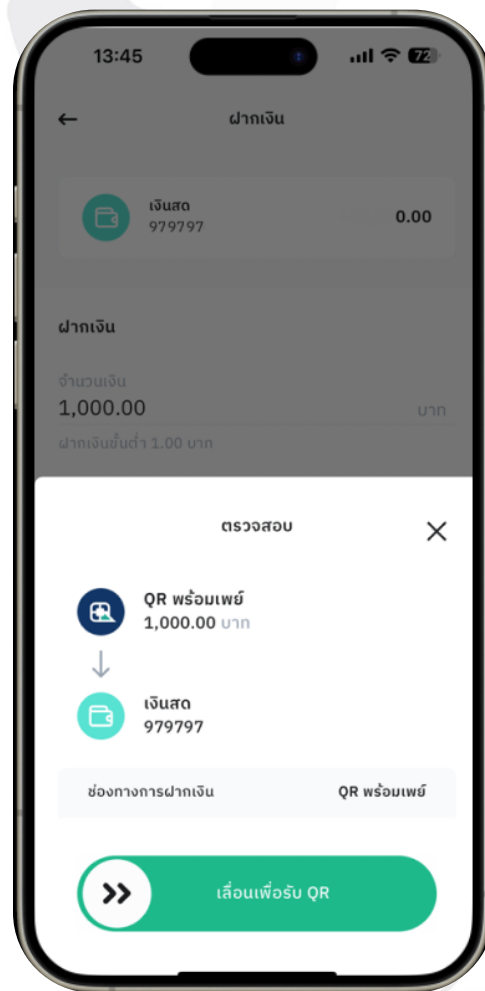
ยอดเงินเข้าบัญชีลงทุนทันที นำไปลงทุนต่อได้เลย



เติมเงินเข้าบัญชี - ผ่าน QR Code Payment



กรอกจำนวนเงินที่ต้องการฝาก



ตรวจสอบและกรอก PIN เพื่อยืนยัน



นำ QR Code ที่ได้ไปฝากเงินผ่านแอปธนาคาร

(สำคัญ: ชื่อ-นามสกุลเจ้าของบัญชีธนาคารที่ฝากเงินเข้ามา

ต้องตรงกับชื่อเจ้าของบัญชีลงทุน เงินฝากจึงเข้าบัญชีลงทุนทันที

หากชื่อไม่ตรงหรือเงินไม่เข้าบัญชีลงทุน กรุณาติดต่อโบรกเกอร์ที่ใช้บริการเพื่อตรวจสอบเพิ่มเติม)



เลือกสินทรัพย์เพื่อลงทุน



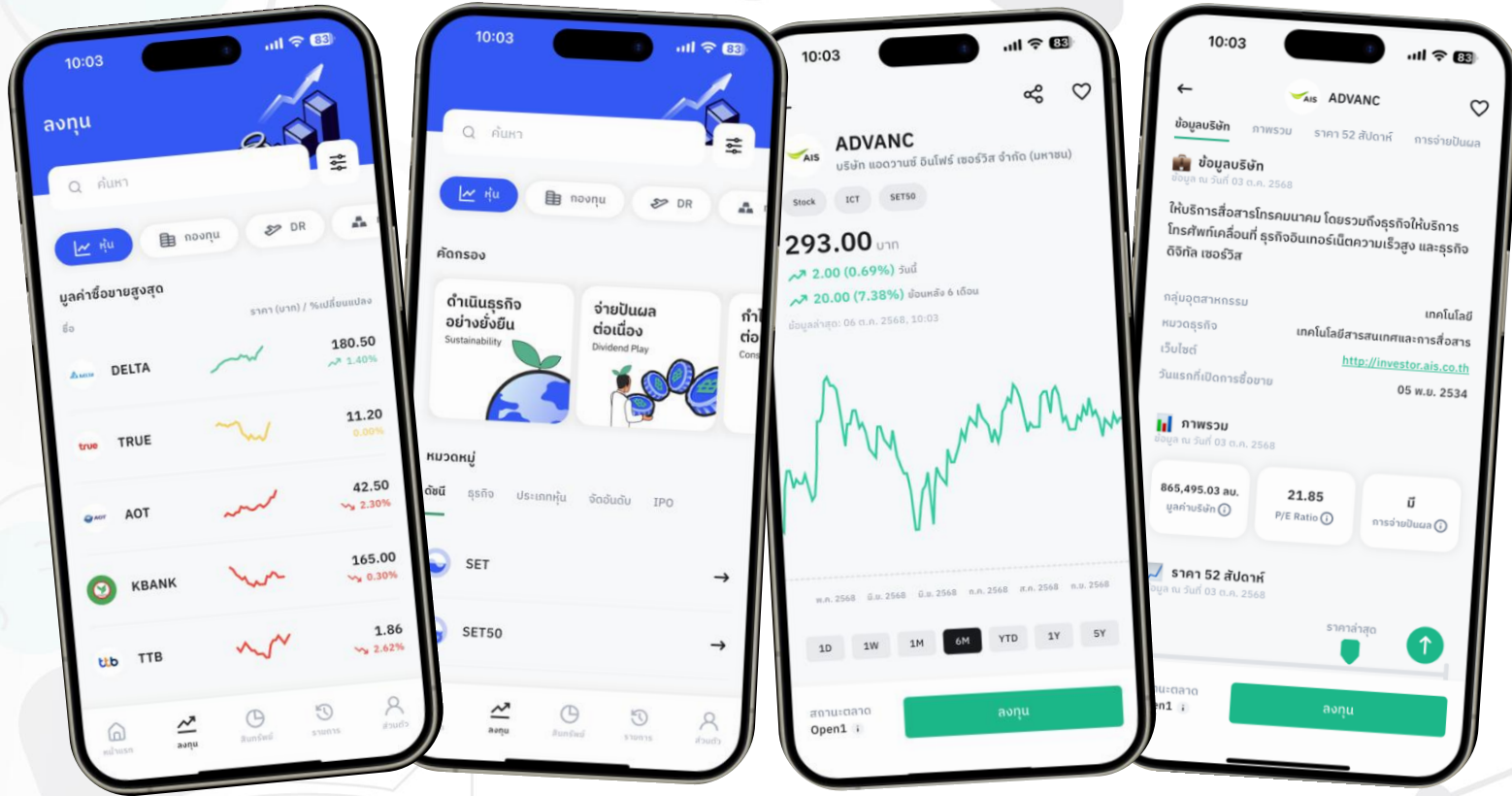
- ✓ ออมและลงทุนได้หลากหลายสินทรัพย์ทั้ง หุ้น, กองทุนรวม, DR, ทอง (ผ่าน DR), ETF, Unit Trust
- ✓ การค้นหาที่สะดวกมากขึ้น ได้ทั้งไทยและอังกฤษ
- ✓ ข้อมูลพื้นฐานครบสำหรับมือใหม่
- ✓ มีตัวช่วยคัดกรองหุ้นตามสไตล์การลงทุน



ทางเข้าไปลงทุน => เข้าที่เมนู “ลงทุน” และเลือกประเภทสินทรัพย์ที่ต้องการ



เลือกสินทรัพย์เพื่อลงทุน – หุ้น



“หุ้น” ประกอบด้วย

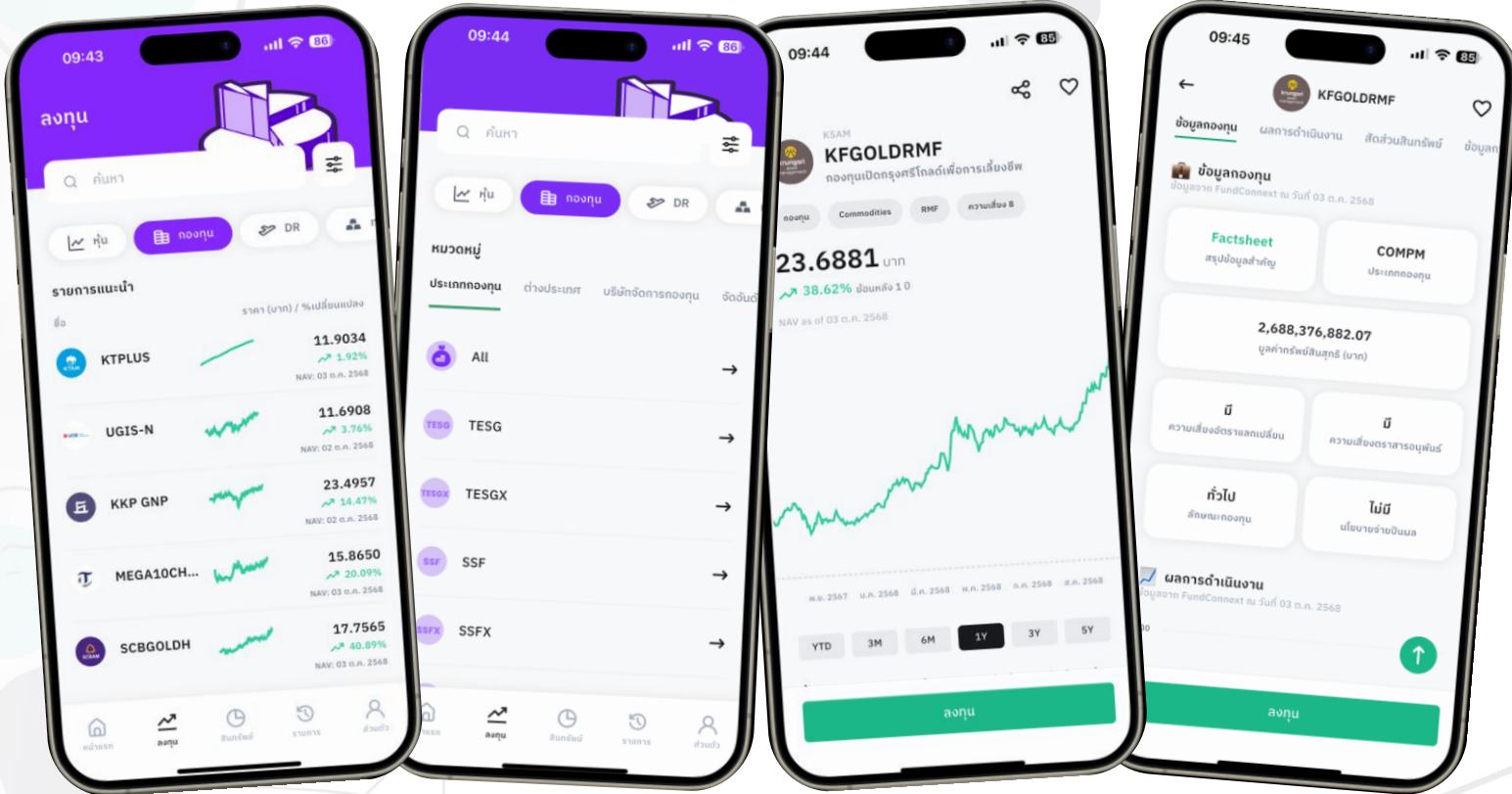
- รายการหุ้นแนะนำจากโบรกเกอร์
- รายการหุ้นที่มีมูลค่าการซื้อขายสูงสุดของวัน
- ราคาเป้าหมายแนะนำโดยนักวิเคราะห์จากโบรกเกอร์
- การคัดกรองหุ้นตามสไตล์
- การจัดหมวดหมู่ตามประเภทหุ้น (รวม ETF, Unit Trust ด้วย)
- การจัดอันดับหุ้นที่นิยม DCA
- ตัวกรองตามผลประกอบการ

ข้อมูลรายหุ้น

- กราฟราคาย้อนหลัง
- ข้อมูลบริษัท & ภาพรวม
- ข้อมูลทางการเงิน & สถิติ
- การจ่ายปันผล & ผลประกอบการ



เลือกสินทรัพย์เพื่อลงทุน – กองทุน



“กองทุน” ประกอบด้วย

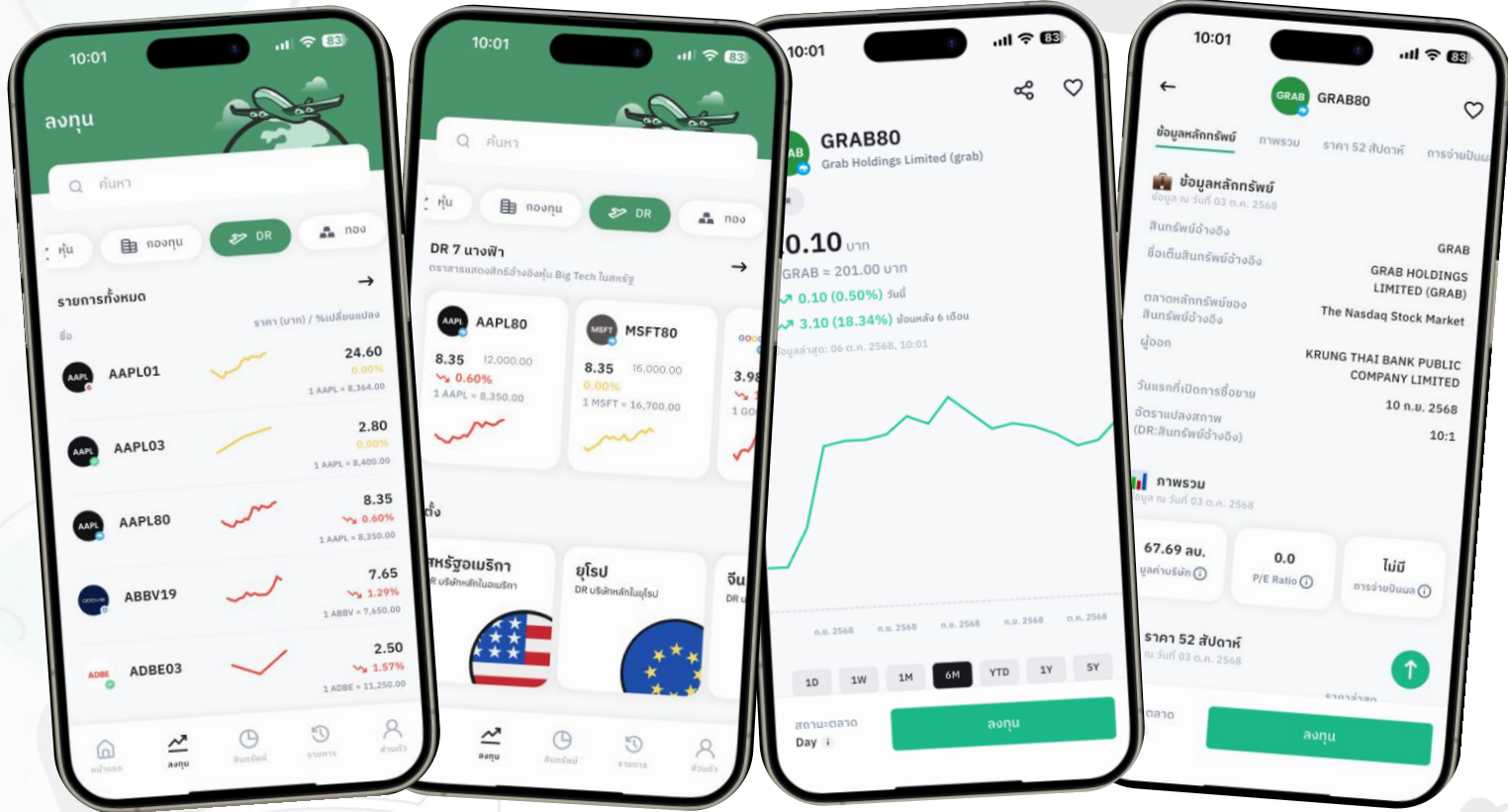
- รายการแนะนำจากโบรกเกอร์
- การจัดหมวดหมู่ของกองทุน
- การจัดอันดับกองทุนที่นิยม DCA
- ตัวกรองตามประเภทกองทุนที่ต้องการ

ข้อมูลรายกองทุน

- กราฟราคาย้อนหลัง
- ข้อมูลกองทุน
- ผลการดำเนินงาน
- สัดส่วนสินทรัพย์ที่ลงทุน
- ข้อมูลการลงทุน
- ค่าธรรมเนียม



เลือกสินทรัพย์เพื่อลงทุน – DR



“DR” ประกอบด้วย

- รายชื่อ DR ทุกตัวที่สามารถซื้อขายได้
- ราคาเป้าหมายที่แนะนำโดยนักวิเคราะห์จากโบรกเกอร์
- การจัดหมวดหมู่ของ DR เช่น DR 7 นางฟ้า, ตามภูมิภาคของที่ตั้งบริษัทสินทรัพย์อ้างอิง, ประเภทธุรกิจ เป็นต้น
- การจัดอันดับ DR ที่นิยม DCA

ข้อมูลราย DR

- ราคาของสินทรัพย์อ้างอิง (ประมาณการ)
- กราฟราคาย้อนหลัง
- ข้อมูลหลักทรัพย์
- ข้อมูลทางการเงิน & สถิติ
- การจ่ายปันผล



เลือกสินทรัพย์เพื่อลงทุน – ทอง



“ทอง” ประกอบด้วย

- รายชื่อ DR GOLD ทุกตัวที่สามารถซื้อขายได้

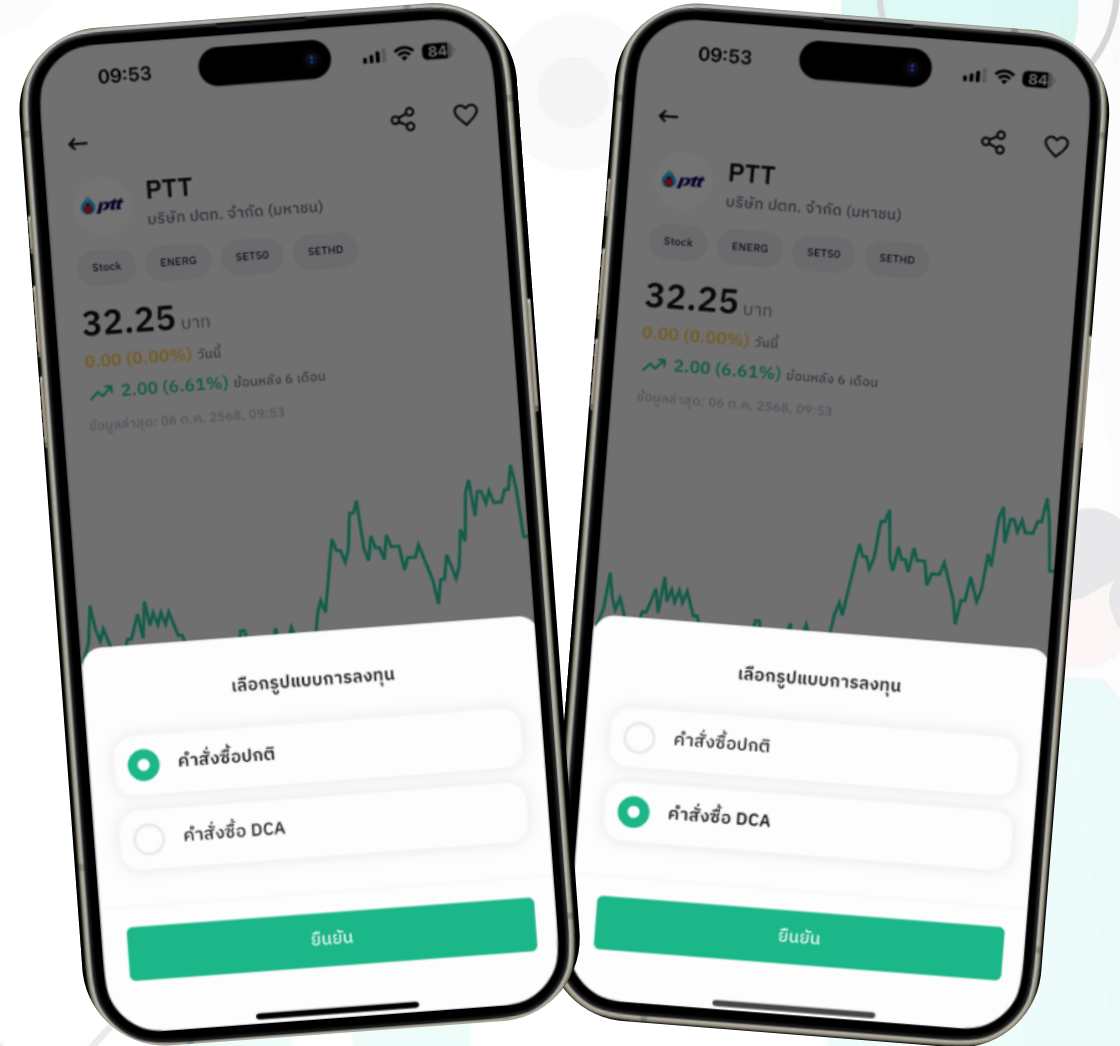
ข้อมูลราย DR GOLD

- ราคาของสินทรัพย์อ้างอิง (ประมาณการ)
- กราฟราคาย้อนหลัง
- ข้อมูลตราสาร
- ข้อมูลทางการเงิน & สถิติ

เมื่อเลือกสินทรัพย์ที่ต้องการลงทุนได้แล้ว
ผู้ใช้งานสามารถเลือกลงทุน (ซื้อ) ได้ 2 แบบ คือ

1. คำสั่งซื้อแบบ **ปกติ**
2. คำสั่งซื้อแบบ **DCA**

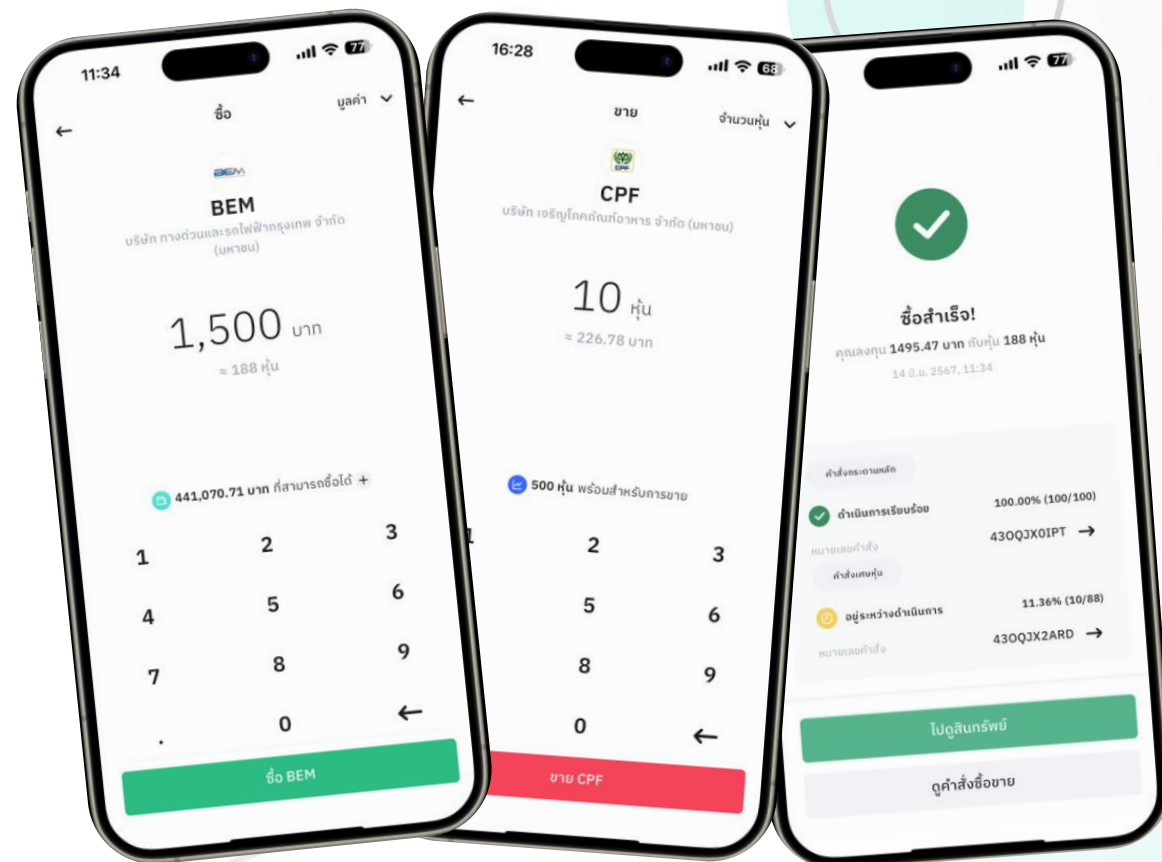
➔ **ทางเข้าไปลงทุน** => เข้าที่เมนู “ลงทุน” เลือกหลักทรัพย์ที่ต้องการ
หากยังไม่มีหลักทรัพย์นั้นในพอร์ต จะพบปุ่ม “ลงทุน”
แต่ถ้ามีหลักทรัพย์นั้นในพอร์ตแล้ว จะพบปุ่ม “ขาย” และ “ซื้อ”





ลงทุนซื้อขาย - แบบปกติ

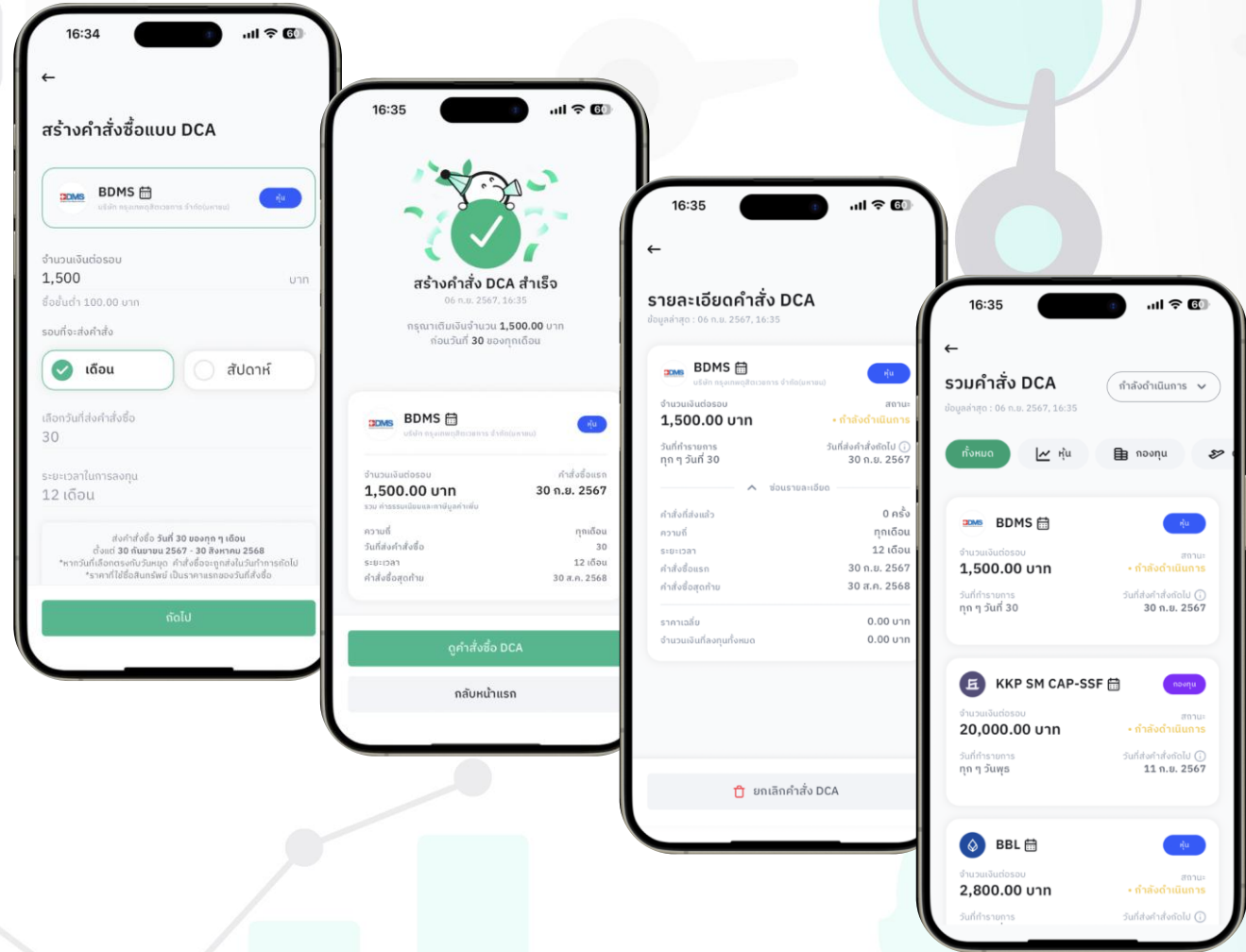
- ✓ ตอนซื้อ แค้รอกมูลค่าเงินที่ต้องการลงทุน
- ✓ ตอนขาย แค้รอกจำนวนหุ้น/หน่วย
- ✓ ไม่มีขั้นต่ำ เท่าไหร่ก็ซื้อได้
- ✓ ลงทุนได้ไกลักับจำนวนเงินที่ต้องการลงทุน โดยคำนวณเข้า Board Lot และ Odd Lot ให้อัตโนมัติ
- ✓ ซื้อขายแบบระบุราคาและจำนวนหุ้นก็ทำได้ (ยกเว้นกองทุนไม่สามารถซื้อขายแบบระบุราคาได้)
- ✓ การซื้อขายกองทุน หากเกินเวลา Cut-off Time ของกองทุนนั้น คำสั่งซื้อขายจะมีผลในวันทำการถัดไปโดยอัตโนมัติ





ลงทุนซื้อขาย - แบบ DCA สำหรับสินทรัพย์ที่ไม่ใช่กองทุน

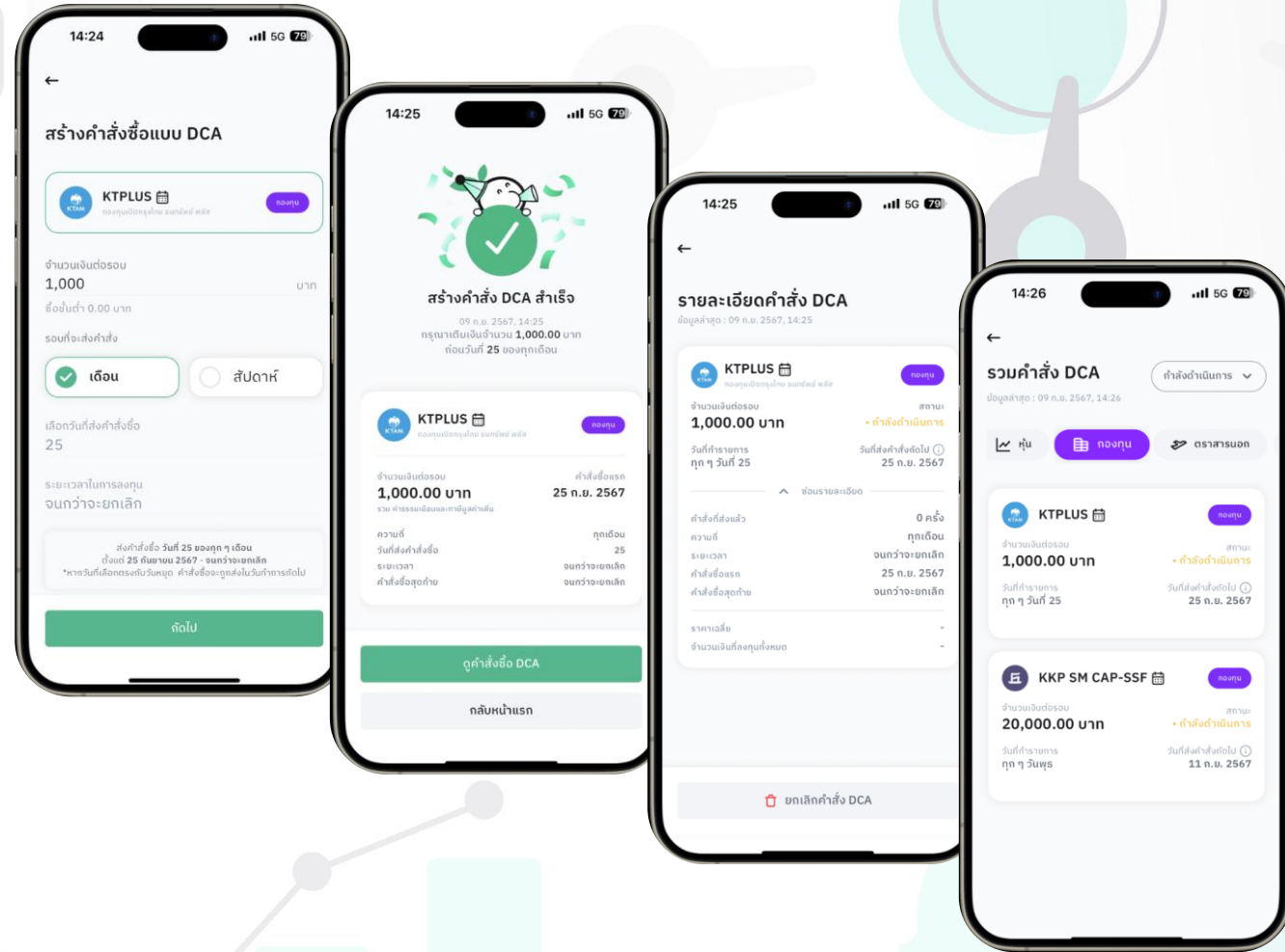
- ✓ รายชื่อหลักทรัพย์ (หุ้น, DR, ETF, Unit Trust, กอง) ที่สามารถลงทุนแบบ DCA ได้**ขึ้นกับโบรกเกอร์ที่ใช้บริการ**
- ✓ เฉพาะหลักทรัพย์ที่โบรกเกอร์อนุญาตให้ทำรายการ DCA จะมีปุ่ม **“สร้างคำสั่งซื้อแบบ DCA”** ขึ้นมาให้เลือกในหน้าจอตอนกดลงทุน
- ✓ ส่ง DCA ได้ไม่เกิน **5 Orders** (ทุกหลักทรัพย์รวมกันยกเว้นกองทุน)
- ✓ ระบุคำสั่ง DCA ได้แบบ**รายเดือน** (สูงสุด 24 เดือน) หรือ **รายสัปดาห์** (สูงสุด 60 สัปดาห์)
- ✓ จำนวนหุ้นของคำสั่ง DCA ที่ถูกส่งเข้าตลาดหลักทรัพย์ ขึ้นอยู่กับจำนวนเงินที่ลงทุน โดยระบบจะคำนวณว่าสามารถซื้อได้จำนวนที่หุ้นทั้ง **Board Lot** และ **Odd Lot**
- ✓ หากวันที่กำหนดให้ส่งคำสั่ง DCA ตรงกับวันหยุด ระบบจะส่งคำสั่งในวันทำการถัดไป
- ✓ กรณีที่ส่งคำสั่งไปแล้วไม่มีจำนวนหุ้นฝั่งตรงข้ามเพียงพอที่จะจับคู่กับหุ้นเราได้ครบ ก็จะตั้งรอที่ราคาดังกล่าวต่อจนกว่าตลาดจะปิด



➡ **ทางเข้าไปดูรายละเอียดคำสั่ง DCA ที่ส่งไปแล้ว => เข้าที่เมนู “สินทรัพย์” เลือก “คำสั่ง DCA”**

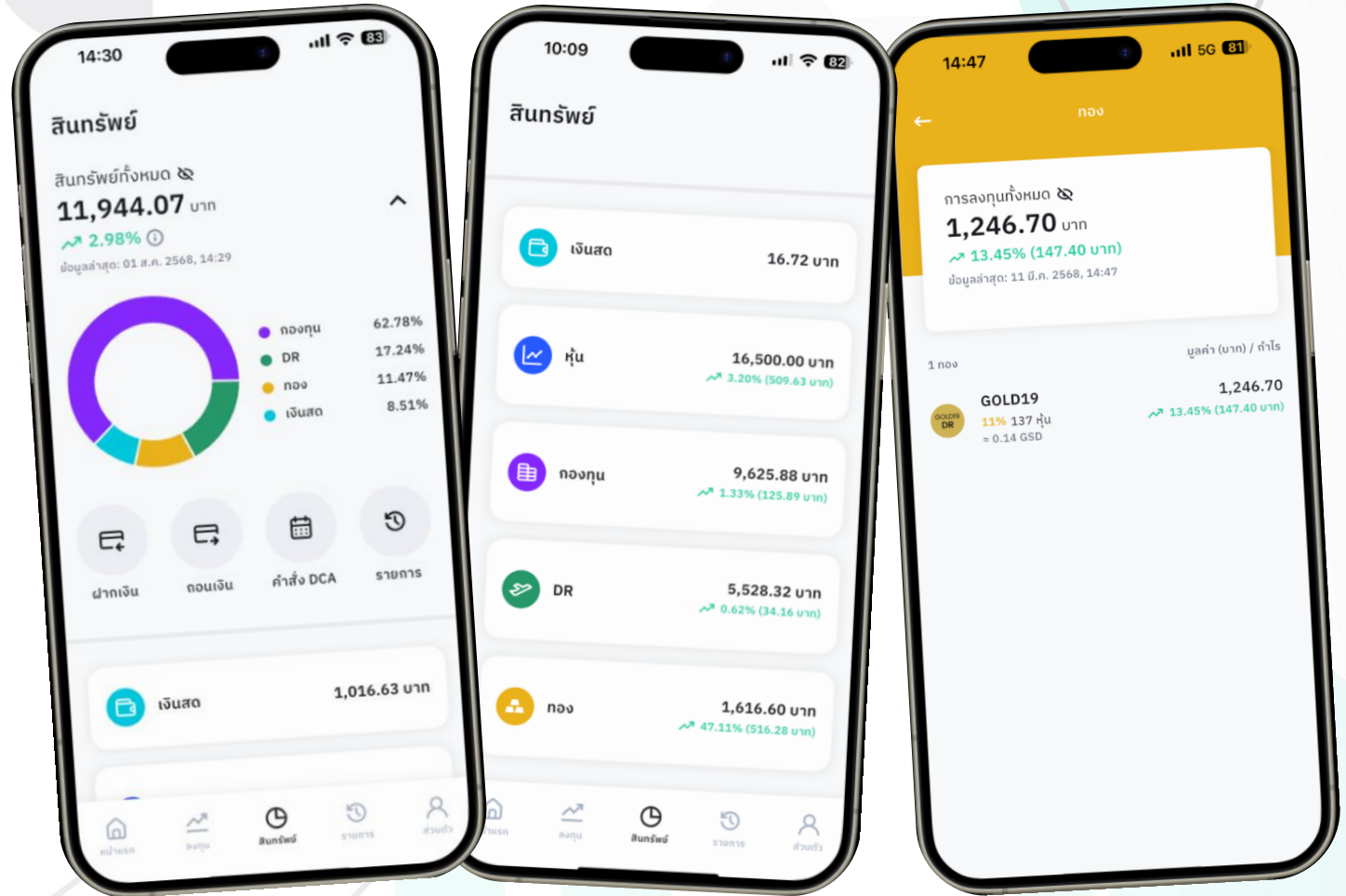
ลงทุนซื้อขาย - แบบ DCA สำหรับกองทุน

- ✓ สามารถส่งคำสั่ง DCA ได้ทุกกองทุน โดยไม่จำกัดจำนวน Orders
- ✓ ทุกกองทุน จะมีปุ่ม “สร้างคำสั่งซื้อแบบ DCA” ขึ้นมาให้เลือกในหน้าจอตอนกดลงทุน/ซื้อ
- ✓ ระบุคำสั่ง DCA ได้แบบรายเดือน (สูงสุด 60 เดือน) หรือ รายสัปดาห์ (สูงสุด 60 สัปดาห์) หรือ จนกว่าจะยกเลิก
- ✓ หากวันที่กำหนดให้ส่งคำสั่ง DCA ตรงกับวันหยุด หรือเป็นวันหยุดของกองทุนนั้น ระบบจะส่งคำสั่งในวันทำการถัดไป
- ✓ การชำระเงิน DCA กองทุน ระบบจะหักเงินจากบัญชีหุ้น ในช่วงเวลาประมาณ 8:00 น. ของวันที่ DCA มีผล หากเงินในบัญชีหุ้นไม่เพียงพอ DCA Order ของวันดังกล่าวจะถูกยกเลิก



👉 **ทางเข้าไปดูรายละเอียดคำสั่ง DCA ที่ส่งไปแล้ว => เข้าที่เมนู “สินทรัพย์” เลือก “คำสั่ง DCA”**

ดูพอร์ตลงทุนแบบ ภาพรวม รวมสินทรัพย์ทั้งหมดไว้ที่เดียว



 **ทางเข้าไปดูสินทรัพย์ => เข้าที่เมนู “สินทรัพย์”**

การถอนเงิน

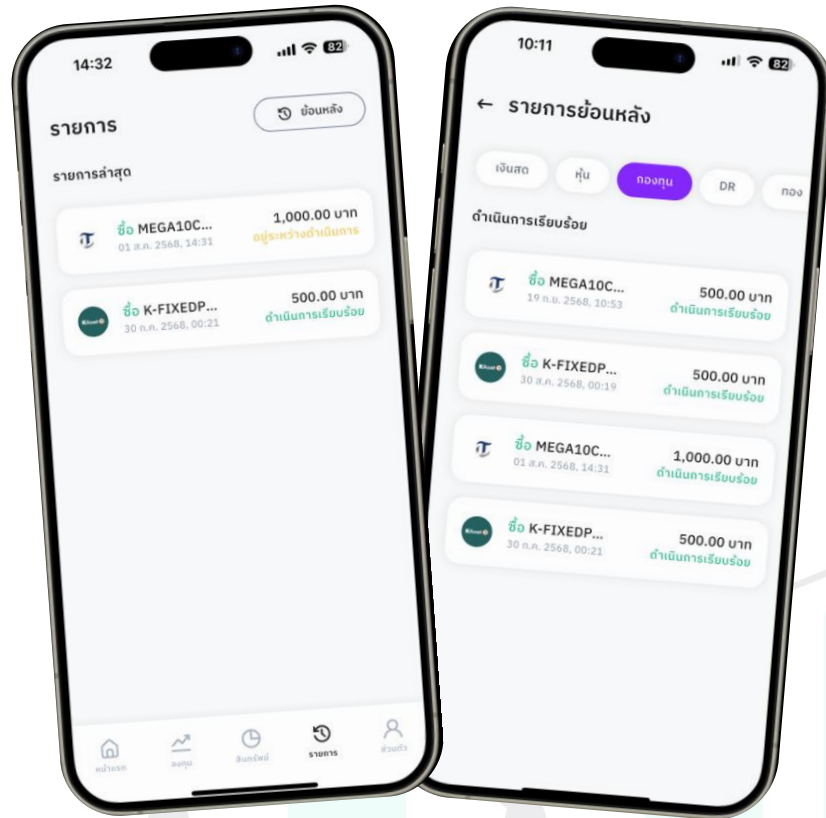
ถอนเงินออกจากบัญชีลงทุน เพื่อโอนเข้าสู่บัญชีธนาคารที่ผูกไว้*



→ **ทางเข้าไปถอนเงิน =>** เข้าที่เมนู “สินทรัพย์” เลือก “ถอนเงิน” (บัญชีเงินสด) หากถอนเงินสำเร็จ ยอดเงินสดในสินทรัพย์จะลดลง

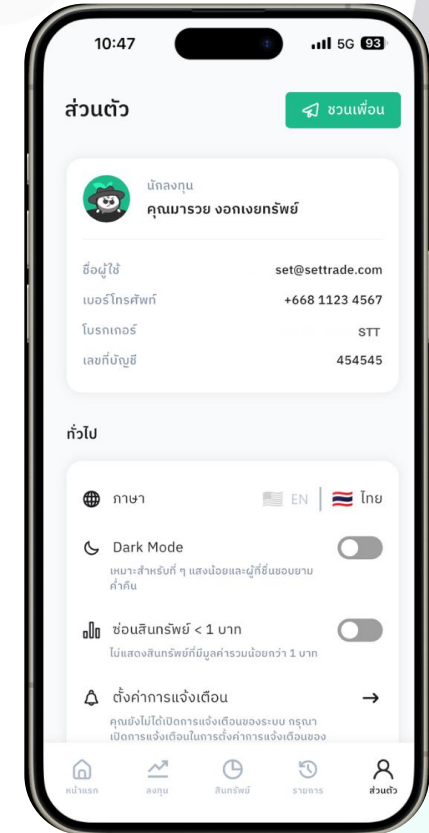
เมนู “รายการ”

แสดงรายการล่าสุดและย้อนหลัง ทั้งการฝากถอนเงินสด, การลงทุนในหุ้น/กองทุน/DR/ทอง และอื่น ๆ



เมนู “ส่วนตัว”

แสดงข้อมูลบัญชี และการตั้งค่าการใช้งานต่าง ๆ



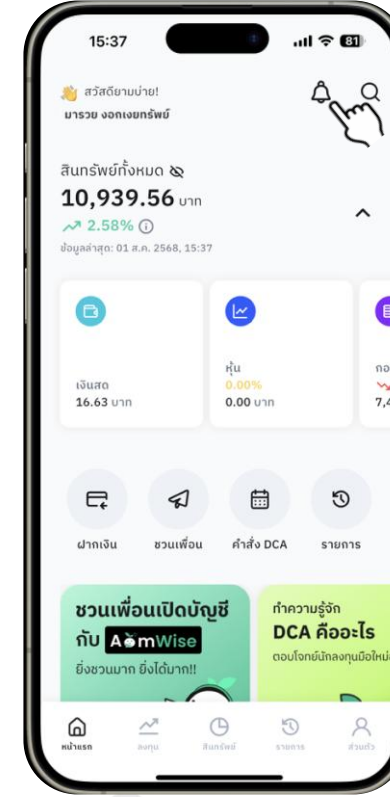
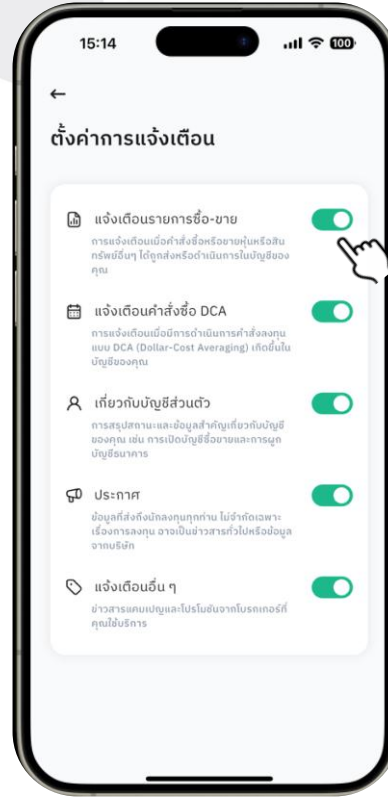
หมายเหตุ: กรณีลืมรหัสผ่าน (Password) กรุณาติดต่อโบรกเกอร์ที่ใช้บริการ

* รายชื่อธนาคารที่รองรับและเวลาโอนเงิน ขึ้นกับแต่ละโบรกเกอร์ให้บริการ



ตั้งค่าแจ้งเตือนการทำธุรกรรมต่าง ๆ ภายในแอป AomWise ได้ดังนี้

- **แจ้งเตือนรายการซื้อ-ขาย** เช่น สถานะคำสั่งซื้อ-ขาย (สำเร็จ/หมดอายุ)
- **แจ้งเตือนคำสั่งซื้อ DCA** เช่น แจ้งเตือนก่อนถึงวัน DCA เพื่อให้เตรียมเงินล่วงหน้า, รายการ DCA ถูกส่งเข้าระบบ, สิ้นสุดแผน DCA ที่ตั้งไว้
- **เกี่ยวกับบัญชีส่วนตัว** เช่น การทำธุรกรรมฝาก-ถอนเงิน, ผลการผูกบัญชีธนาคารอัตโนมัติ, การขึ้นเครื่องหมาย XD ของหุ้นที่อยู่ในพอร์ต
- **ประกาศ** เช่น วันเวลาปิดระบบ, ข่าวสารทั่วไป
- **แจ้งเตือนอื่น ๆ** เช่น การประชาสัมพันธ์แคมเปญ และโปรโมชั่นจากโบรกเกอร์



ทางเข้าไปตั้งค่าการแจ้งเตือน => เข้าที่เมนู “ส่วนตัว” หมวดหมู่ “ทั่วไป” เลือกเปิด/ปิด การแจ้งเตือนที่ต้องการ
ทางเข้าไปดูข้อความแจ้งเตือนย้อนหลัง => ปุ่ม “กระดิ่ง” 🔔 ที่หน้าแรก

หมายเหตุ: กล้องข้อความแจ้งเตือนย้อนหลัง แสดงสูงสุด 50 ข้อความหรือภายใน 30 วันล่าสุด



การชวนเพื่อนเปิดบัญชี

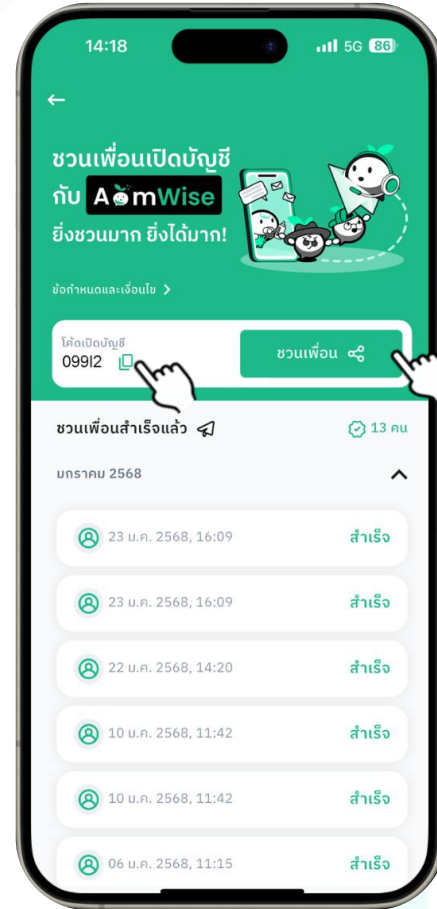
ชวนเพื่อนเปิดบัญชีสำเร็จ มีสิทธิ์ที่จะรับของรางวัลตาม
รายละเอียดและเงื่อนไขที่กำหนด

- ชวนเพื่อนได้ไม่จำกัดจำนวนครั้ง ผ่านการ**แชร์โค้ด**เปิดบัญชีของคุณให้เพื่อน
- เพื่อนที่ได้รับคำชวนเปิดบัญชี ต้อง**ใส่โค้ด**ในขั้นตอนเปิดบัญชี และต้องเปิดบัญชีซื้อขายจนสำเร็จ



ทางเข้าไปชวนเพื่อน => เข้าที่เมนู “ส่วนตัว” ปุ่ม “ชวนเพื่อน” หรือที่ “หน้าแรก” ปุ่ม

หมายเหตุ: ข้อมูลการชวนเพื่อนสำเร็จ แสดงย้อนหลังไม่เกิน 3 เดือนล่าสุด



แชร์โค้ด: กดปุ่ม  หรือ “ชวนเพื่อน” และส่งต่อให้เพื่อนมาเปิดบัญชี



ใส่โค้ด: กรอกโค้ดที่ได้รับจากเพื่อนในขั้นตอนเปิดบัญชี AomWise

<https://www.settrade.com/aomwise>



settrade
www.settrade.com

AomWise
by Streaming